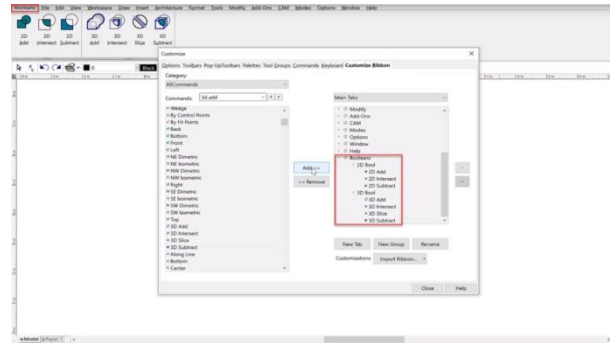


TurboCAD Designer 2019 PL

UŻYTECZNOŚĆ:

Konfigurowalny interfejs wstążki:

Użytkownicy mają teraz możliwość pełnego dostosowania interfejsu wstążki. Można teraz dodawać i zmieniać nazwy narzędzi, grup i kart. Ponadto karty można ukrywać lub zmieniać ich nazwy, a ręcznie tworzone pliki konfiguracyjne XML bezpośrednio importować do TurboCAD. Motywy interfejsu użytkownika są również w pełni obsługiwane na wstążce.



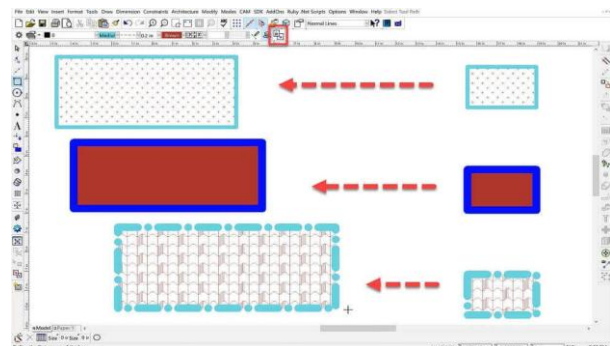
Obsługa monitora 4K:

Dzięki nowym, skalowalnym ikonom wektorowym TurboCAD jest teraz w pełni zoptymalizowany dla monitorów 4K. Dla zwiększenia czytelności na wyświetlaczach o wyższej rozdzielczości można teraz za pomocą dynamicznych suwaków zmieniać rozmiar ikon paska narzędzi i innych ikon w dowolnej części interfejsu użytkownika,

PROJEKTOWANIE 2D I EDYCJA:

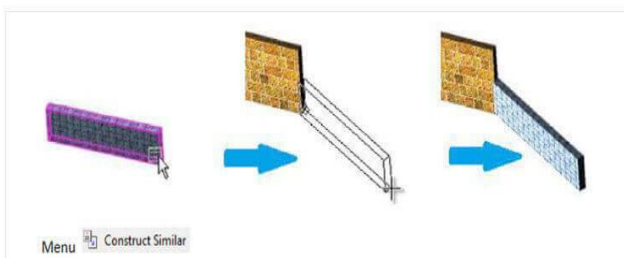
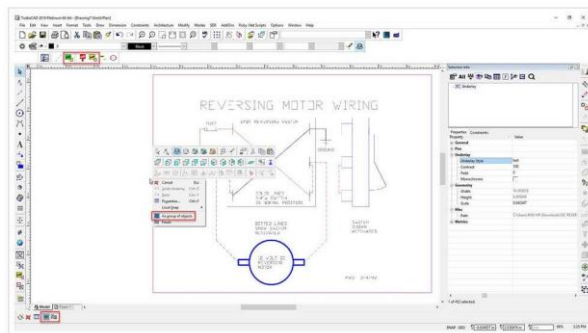
Narzędzie **Konstruowanie podobne:**

Polecenie, które pobiera właściwości przywoływanego obiektu i stosuje je do konstrukcji następnego obiektu. To narzędzie, za pomocą jednego kliknięcia zapewnia szybką i skuteczną metodę przypisywania właściwości obiektów, takich jak czcionki, style wymiarowania czy właściwości ściany.



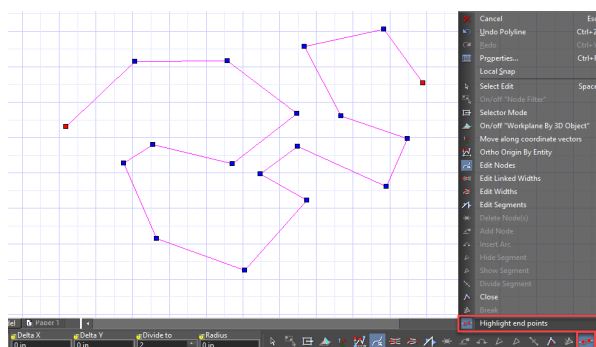
Podkład PDF:

Narzędzie Podkład PDF umożliwia wstawienie strony pliku PDF do rysunku, aby użyć go jako warstwy odniesienia lub śledzenia. Aby prawidłowo używać jako warstwy śledzenia, plik musi być plikiem PDF w formacie wektorowym, a nie plikiem bitmapowym. Jako plik wektorowy, będziesz mógł przyciągnąć punkty końcowe i punkty środkowe linii w podkładaniu PDF. Podkłady składają się z dwóch części: stylu podkładania i wstawiania podkładu. Dodatkowe narzędzie „Podkład PDF do obiektów” daje możliwość konwersji podkładu na obiekt edytowalny



Zaznacz punkty końcowe:

Do narzędzia Edycja dodano nowy element menu lokalnego, który podświetla punkty końcowe na niezamkniętych obiektach z liczbą wierzchołków > 2. Obsługiwane typy obiektów obejmują polilinie, polilinie 3D, podwójne linie, ściany, krzywą Beziera i krzywą splajnu.



Usuń nakładające się elementy:

Narzędzie usuwa nakładające się linie, łuki, tekst i wymiary, umożliwiając w ten sposób uproszczenie rysunków poprzez eliminację podwójnych, zbędnych elementów. Podgląd zdarzeń pokazuje liczbę zmienionych obiektów.

Wybierz punkt kreskowania:

Polecenie **Wskaż punkt do kreskowania** działa teraz w nieciągłych obiektach 2D. Na przykład próba wypełnienia obszaru ograniczonego polilinią, gdy w polilinii są łuki. Ulepszenia wskazywania punktu kreskowania dotyczą również obiektów ADT (ściany, drzwi i okna), co pozwala na podobne wypełnianie luk między tymi obiektami.

Wymiar kątowy:

Ta opcja menu lokalnego pozwala użytkownikowi zdefiniować wymiar kąta rozwartego lub ostrego w oparciu o wybór przez użytkownika punktu wierzchołka na obiekcie 2D, a następnie zdefiniowanie 2 dodatkowych punktów, które z kolei definiują i wyświetlają wymiarowany kąt

INTEROPERACYJNOŚĆ:

Kompatybilność z AutoCAD 2019:

TurboCAD 2019 w pełni obsługuje teraz formaty plików AutoCAD DWG, DXF i DWF.