

TurboCAD 2019 Platinum

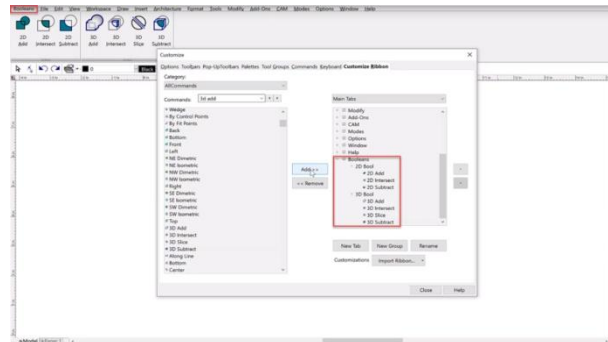


TurboCAD Platinum 2019 PL to najwyższej klasy profesjonalna aplikacja CAD 2D / 3D, dzięki której można zaprojektować w sposób parametryczny dowolny model 3D, a następnie skorzystać z palety kreślarskiej do opracowania powiązanej dokumentacji 2D, która automatycznie się aktualizuje po wprowadzonych zmianach w modelu 3D. Projektowanie opiera się o modelowania bryłowe ACIS®, więzy geometryczne a fotorealistyczne renderowanie pozwala zaprezentować model bez konieczności stosowania zewnętrznych silników renderujących. Ponadto zaawansowany zestaw narzędzi architektonicznych (ściany, okna, dachy, schody itd.) i mechanicznych (np. kontur koła zębatego) pozwala w znaczącym stopniu przyspieszyć prace projektowe. Dostępna jest opcja interfejsu 2D do rysowania w stylu AutoCAD® oraz rozbudowana obsługa wielu formatów plików CAD.

UŻYTECZNOŚĆ:

Konfigurowalny interfejs wstążki:

Użytkownicy mają teraz możliwość pełnego dostosowania interfejsu wstążki. Można teraz dodawać i zmieniać nazwy narzędzi, grup i kart. Ponadto karty można ukrywać lub zmieniać ich nazwy, a ręcznie tworzone pliki konfiguracyjne XML bezpośrednio importować do TurboCAD. Motywy interfejsu użytkownika są również w pełni obsługiwane na wstążce.



Obsługa monitora 4K:

Dzięki nowym, skalowalnym ikonom wektorowym TurboCAD jest teraz w pełni zoptymalizowany dla monitorów 4K. Dla zwiększenia czytelności na wyświetlaczach o wyższej rozdzielczości można teraz za pomocą dynamicznych suwaków zmieniać rozmiar ikon paska narzędzi i innych ikon w dowolnej części interfejsu użytkownika,

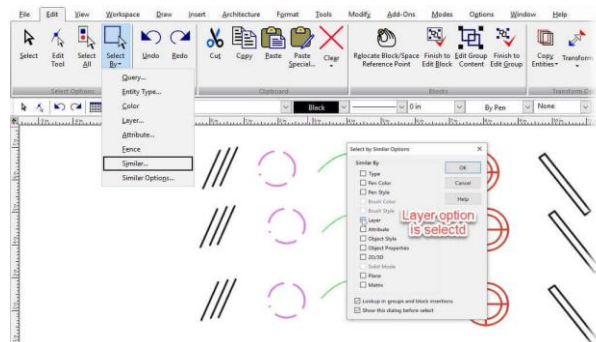
Udoskonalenia nazwanego widoku:

Dodano nową funkcjonalność, w której użytkownicy mają teraz możliwość skojarzenia zestawów warstw z nazwanymi widokami, dając użytkownikom znacznie lepszy sposób zarządzania zestawami warstw

PROJEKTOWANIE 2D I EDYCJA:

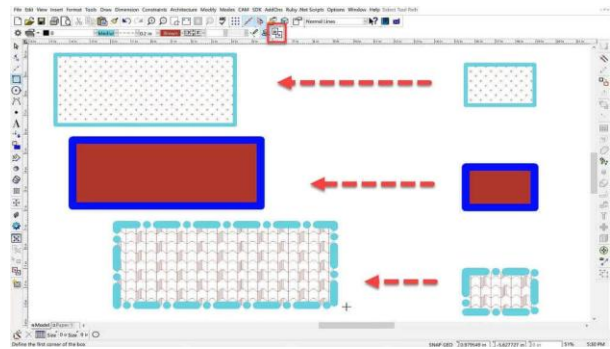
Wybierz według podobieństw:

To potężne narzędzie pozwala użytkownikom wybrać dowolny typ obiektu 2D/3D lub bloku, a następnie znaleźć wszystkie ich wystąpienia na rysunku. Można dokonać bardzo szczegółowych wyborów, które obejmują takie parametry, jak kolor pisaka i jego styl, kolor pędzla i styl, warstwę, a nawet układ współrzędnych wybranego obiektu. Świetne narzędzie do użycia w połączeniu z dokonywaniem dalszych globalnych zmian w wybranym obiekcie.



Narzędzie **Konstruowanie podobne:**

Polecenie, które pobiera właściwości przywoływanego obiektu i stosuje je do konstrukcji następnego obiektu. To narzędzie, za pomocą jednego kliknięcia zapewnia szybką i skuteczną metodę przypisywania właściwości obiektów, takich jak czcionki, style wymiarowania czy właściwości ściany.



Usuń nakładające się elementy:

Narzędzie usuwa nakładające się linie, łuki, tekst i wymiary, umożliwiając w ten sposób uproszczenie rysunków poprzez eliminację podwójnych, zbędnych elementów. Podgląd zdarzeń pokazuje liczbę zmienionych obiektów.

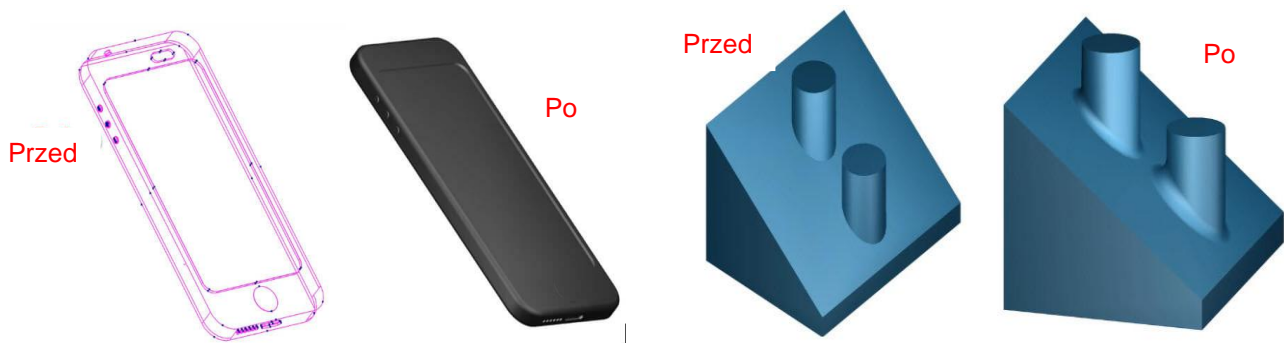
Wybierz punkt kreskowania:

Polecenie **Wskaż punkt do kreskowania** działa teraz w nieciągłych obiektach 2D. Na przykład próba wypełnienia obszaru ograniczonego polilinią, gdy w polilinii są łuki. Ulepszenia wskazywania punktu kreskowania dotyczą również obiektów ADT (ściany, drzwi i okna), co pozwala na podobne wypełnianie luk między tymi obiektami.

PROJEKTOWANIE I MODELOWANIE 3D:

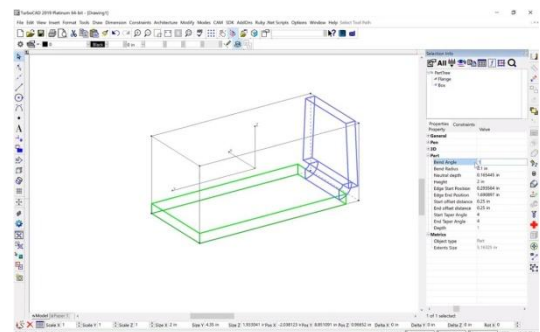
Narzędzie połączeń:

Trzy dodatkowe typy połączeń zostały dodane do narzędzia **Zaokrąglenia krawędzi** - G2 Krzywizna ciągła, Stała szerokość i Trzy ścianki.



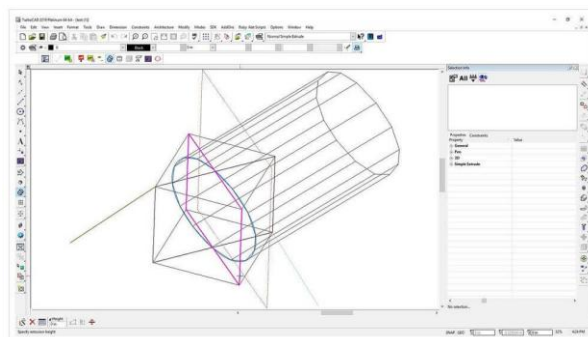
Arkusz blachy:

W narzędziach **Arkusz blachy** dokonano kilka ulepszeń, w tym: dodano nową właściwość do narzędzia wywinięcia - Kąt wywinięcia a w **Pasku kontrolnym** i w **palcie Info** zostało dodanych kilka opcji podczas korzystania z tego narzędzia m.in. początek i koniec przesunięcia, początek i koniec kąta. Ponadto ulepszono prostowanie i zdolność śledzenia postępu tej operacji ACIS® i przerywania jej, jeśli pożądane wyniki nie są widoczne.



Wyciągnięcie powierzchni:

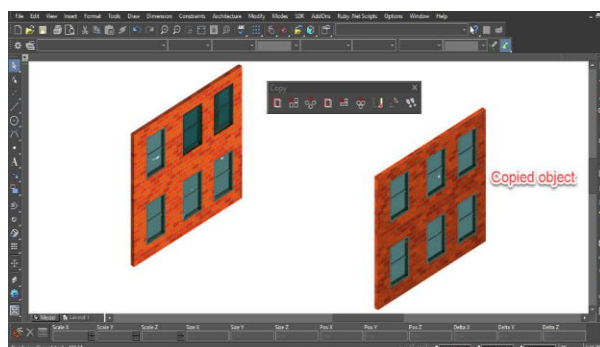
Użytkownicy mogą teraz wybrać płaskie polilinie 3D lub krzywe 3D dla narzędzi Wyciągnięcie powierzchni, takich jak Obracanie. Ponadto krzywe 3D i krzywa (2D) są teraz oddzielnymi narzędziami.



PROJEKTOWANIE ARCHITEKTONICZNE:

Obiekty Architectural Desktop (ADT):

Obiekty ADT mogą być teraz używane poleceń kopiowania i w szyku liniowym. Na przykład liniowe dopasowanie uwzględnia teraz wszystkie właściwości kopiowanego obiektu ADT, w tym płaszczyznę roboczą, warstwę, materiały itp. Wcześniej to narzędzie mogło utworzyć tylko jeden obiekt dachu. Teraz można utworzyć wiele obiektów. Ponadto ogólne przetwarzanie wszystkich obiektów ADT w rysunku, w tym Kreatora domu, zostało znacznie przyspieszone.



Narzędzie BIM:

Udoskonalono zbieranie danych z plików IFC; paleta BIM pokazuje teraz strukturę pliku BIM, a narzędzie BIM i interfejs użytkownika Paleta BIM zostały teraz ściślej zintegrowane, dzięki czemu te elementy modelowania TurboCAD są łatwiejsze w użyciu.

FOTOREALISTYCZNE RENEROWANIE I WIZUALIZACJA:

Nowy silnik renderujący LightWorks® oraz Shader Sun i Sky:

Silnik renderujący LightWorks został zaktualizowany do wersji 9.3. Nowe właściwości „kierunek słońca wg geolokalizacji” i „kierunek wg geolokalizacji” dodano odpowiednio do shaderów „Sky” i „Sun”

Przeniesienie RedSDK do LightWorks:

Obrazy renderowane w RedSDK są teraz automatycznie, dokładnie i całkowicie przekształcane na obraz renderowany LightWorks.



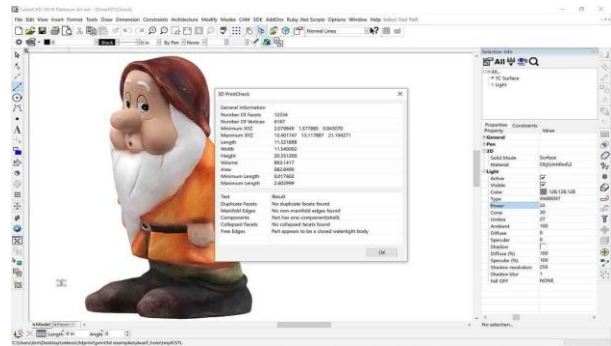
INTEROPERACYJNOŚĆ:

Kompatybilność z AutoCAD 2019:

TurboCAD 2019 w pełni obsługuje teraz formaty plików AutoCAD DWG, DXF i DWF.

Filtr STL - Kontrola druku 3D:

Opcja eksportowania wydruku 3D została dodana podczas eksportowania pliku STL. To narzędzie sprawdza część pod kątem typowych błędów topologicznych, takich jak: niezbieżne krawędzie, powielone i zwinięte ścianki, otwarte krawędzie, powłoki i inne. Narzędzie Sprawdzenie wydruku wyświetla także informacje o geometrii, takie jak zakresy, liczba ścian / wierzchołków, powierzchnia i objętość.



Filtr FBX:

Eksportuj format pliku dla oprogramowania do animacji 3D, takiego jak 3DS, Maya, MotionBuilder i Mudbox